

音響カメラ : SoundGraphy

音の発生場所を探るツール、いつでも、どこでも、誰にでも簡単に「音の見える化」を実現 !!

音響カメラ : SoundGraphyの特長



SoundGraphyは、手軽に使える音を可視化できる装置で、本体とタブレットPCを無線接続し、簡単に音源探査、可視化測定ができます。

音の可視化には、多くのマイクロフォンとカメラを組み合わせ複雑な測定システムとなり、高価なものでしたが、SoundGraphyは、必要な機能を絞り込み大幅にコストダウン。音源探査を安価に、簡単に、誰でも利用できることを目指して開発した製品です。

SoundGraphyは、日本音響エンジニアリング株式会社の製品です。

SoundGraphyの活用例

製品の品質検査、不具合の調査



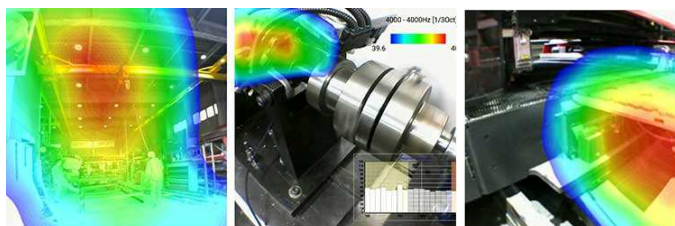
製品の品質検査における音圧レベルの測定から、音の発生場所の確認、販売後に発生した不具合の原因特定に活躍します。

設備診断



工作機械や試験設備の異常音等を測定し、設備の故障の予兆を発見し設備の安定稼働に貢献します。

製品効果の可視化



例えば、騒音対策目的の部材の騒音低減効果を可視可することで、製品の魅力をアピールしたり、新製品の静音設計効果をプレゼンテーションしたり、貴社製品の販売活動の効率を飛躍的に高めます。

SoundGraphyの構成と仕様

センサー	
マイクロホン	16個
カメラ	1個
LEDライト	2個
サイズ	直径 100mm
重量	200g (ケーブル等含まず)

プロセッサユニット	
分析周波数範囲	1,000~4,000HZ (1/1 Oct.Band) 630~5,000HZ (1/3 Oct.Band)
タブレットPCとの通信	Wi-Fi無線LAN, IEEE802.11g
電源	単3乾電池 4本またはDC 5V, 2A
サイズ	75mm x 135mm x 35mm
重量	320g (単3乾電池4本含む)

タブレットPC(別売) 対応OS : Android 4.0~6.0 または Windows7以上